

EQUINIX PERFORMANCE HUB™

Hohe, konsistente und zuverlässige Netzwerk- und Applikationsleistung für das Unternehmen

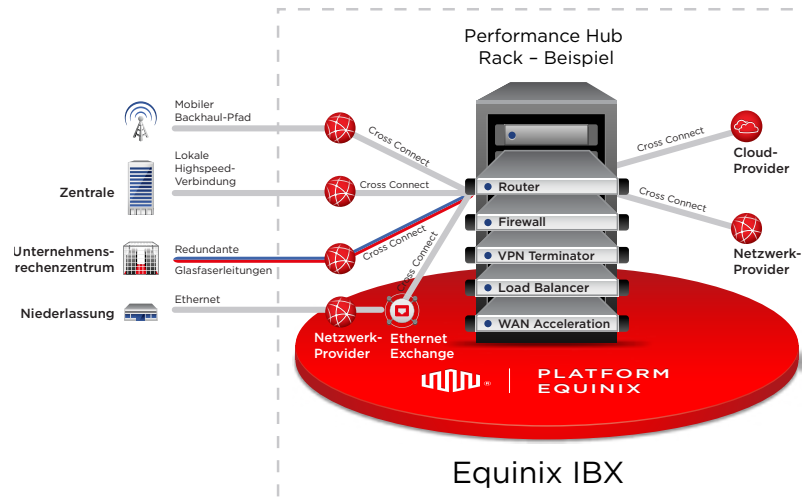
Das Netzwerk neu aufgestellt

Unternehmen erwarten viel von ihrem Netzwerk. Es muss stabil und sicher arbeiten, verteilt und in der Lage sein sowohl bei hausinternen Applikationen als auch bei Cloud-Services die Leistungsanforderungen zu erfüllen. Der Equinix Performance Hub (PH) ist eine Erweiterung für das Unternehmensnetzwerk innerhalb eines Equinix International Business Exchange™ (IBX®) Rechenzentrums. Er gewährleistet Unternehmen die sichere und zuverlässige Verbindung zu Netzwerk- und Cloud-Providern. Für den Betrieb des Performance Hub bietet Equinix validierte Lösungen basierend auf Netzwerk-Komponenten und Services führender Partner.

Vorteile

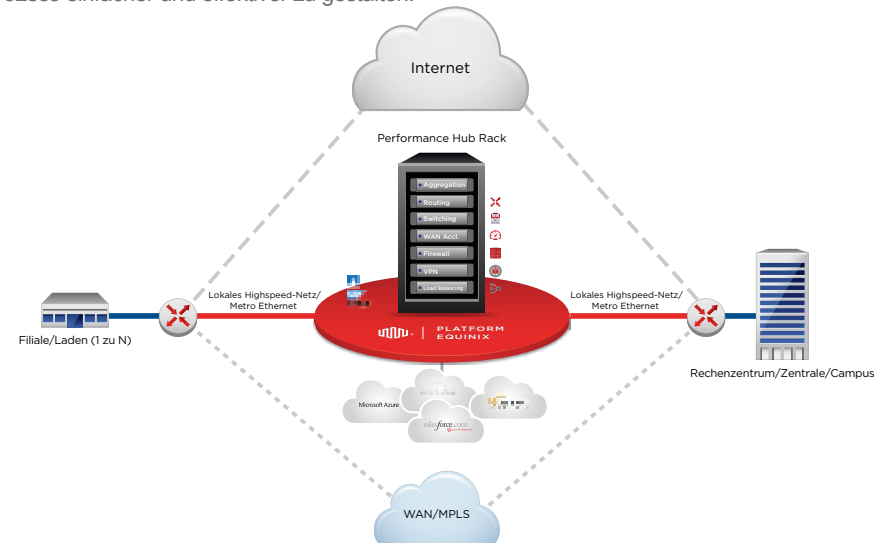
- **Direkter Weg in die Cloud:** Erlaubt die einfache Einrichtung einer Private Cloud, bietet sichere und direkte Verbindungen in Public Clouds und bildet die Basis für eine Hybrid Cloud.
- **Effizientere Netzwerke:** Vereinfachung des Netzwerks und direkte Verbindungen in die Cloud sowie ins Internet ohne Engpässe für den Traffic aufgrund der Verfügbarkeit nur an ausgewählten Standorten.
- **Gesteigerte Nutzungsqualität (Quality of Experience; QoE):** Optimierte QoE für Netzwerk und Applikationen durch höhere Datendurchlaufleistung, niedrigere Latenzen und die Bereitstellung in unmittelbarer Nähe zu den Endanwendern.
- **Provider-Auswahl:** Es stehen Verbindungen zu 1.000+ Netzwerken, 450+ Cloud-Providern und 600+ IT-Service-Providern zur Verfügung.
- **Umfassendes Management:** Der Performance Hub bietet Agilität, Sicherheit und Transparenz für eine vollständige Kontrolle des Netzwerks.

Die Komponenten des Performance Hubs



Planung und Bereitstellung eines Equinix Performance Hubs

Aktuelle Entwicklungen der IT gehen in Richtung Cloud-Computing. Allerdings macht fehlendes Wissen und mangelnde Erfahrung viele Unternehmen unsicher, wie sie die Cloud in einer effizienten, verteilten und skalierbaren Netzwerkinfrastruktur einsetzen sollen. Equinix ist mit seinen Professional Services und dem Programm für validierte Planung in der Lage, diesen Prozess einfacher und effektiver zu gestalten.



Unternehmen können ihre Zentrale und Niederlassungen mit den nächstgelegenen IBX-Rechenzentren über lokale Hochgeschwindigkeitsleitungen oder per Ethernet verbinden. Unternehmen können innerhalb des IBX ihr Equipment platzieren und mit Netzwerk- und Cloud-Providern verbinden.

Performance Hubs werden meist in unmittelbarer geografischer Nähe zu den maßgeblichen Endanwendergruppen eingesetzt. Equinix IBX sind ideale Standorte für die Einrichtung von Performance Hubs, da in ihnen eine umfassende und sich stetig erweiternde Palette an Netzwerken und Cloud-Services gehostet wird. Dies vereinfacht Unternehmen die künftige Migration zu einer Hybrid Cloud-Architektur.

Die IBX-Rechenzentren bieten die branchenweit führende Zuverlässigkeit und Sicherheit sowie Optionen für Verbindungen zu mehr als 1.000+ Netzwerken, 450+ Cloud- und 600+ IT-Service-Providern. Mit einer Performance-Hub-Lösung sind Unternehmen in der Lage, diese Services als Teil ihrer Bereitstellungsstrategie schnell und einfach zu nutzen.

Unternehmen können ihre Standorte auf folgende Arten mit einem Performance Hub verbinden:

Szenarien für das Unternehmens-WAN			Szenarien für Cloud-Verbindungen	
Szenario 1 (S1)	Szenario 2 (S2)	Szenario 3 (S3)	Szenario 4 (S4)	Szenario 5 (S5)
Verbindet vorhandene Unternehmens-Rechenzentren mit dem nächstgelegenen IBX	Verbindet Zentrale und Filialen mit dem nächstgelegenen IBX	Verbindet überregionale Standorte über IBX Interconnect	Direkte Verbindungen zu Public Cloud-Providern über PH	Verbindungen zu unternehmensinternen Ressourcen und in die Public Cloud über PH

Lösungskomponenten

Die folgende Tabelle fasst die Komponenten der PH-Architektur zusammen. Bei den Hard- und Software-Komponenten handelt es sich um Empfehlungen auf Basis von EVD-Messergebnissen. Natürlich können Kunden ihren Präferenzen folgen und andere Produkte wählen.

Komponenten	Beschreibung	Unternehmens-WAN			Cloud-Verbindungen	
		Szenarien			Szenarien	
		S1	S2	S3	S4	S5
Equinix IBX	Flexspace, Energie, Cabinets & Kühlung & X-Connect	●	●	●	●	●
Netzwerk-verbinding	Longhaul-Verbindungen (MPLS-VPN)	●		●		●
	Ethernet (Private Line oder VPLS)	●	●	●	●	●
	Local Loop (MPLS-VPN, VPLS oder Metro-E)	●	●	●	●	●
	Internet-Verbindung		●	●	●	●
Netzwerk-equipment	Routing: Juniper MX-5		●	●		●
	Switching: Alcatel-Lucent 7210	●	●	●	●	●
	Firewall: Palo Alto 5020		●	●		●
	SSL-VPN: Palo Alto 5020		●	●		●
	Load Balancer: A10 Thunder 1030		● *	● *		●
	WAN acceleration: Silver-Peak VX2000/8000		●	●		●
Netzwerk Performance-Management	Thousandeyes.com: SaaS-Applikation (Latenzmessung zwischen Standorten)	●	●	●	●	●
	Logicmonitor.com: SaaS-Applikation (Monitoring, Zusammenfassung, Warnungen, Trends, Reports)		● *	● *		●
		Appneta: APM (Tracing, Pfade, App, FlowView)		● *	● *	●
Computing & Storage (Equinix IBX-Rack)	Dell PowerEdge R720		● *	● *		●
	VMware ESXi.5.x Hypervisor		● *	● *		●
	Netapp FAS-Serie (Speicher)		● *	● *		●
Computing & Storage (Public Cloud)	Amazon Web Services EC2 (Public Computing)				●	●
	Amazon Web Service S3 (Public Storage)				●	●

* optional benötigt für in einem Equinix IBX-Rack gehostete Applikationen

Equinix Validated Design (EVD)

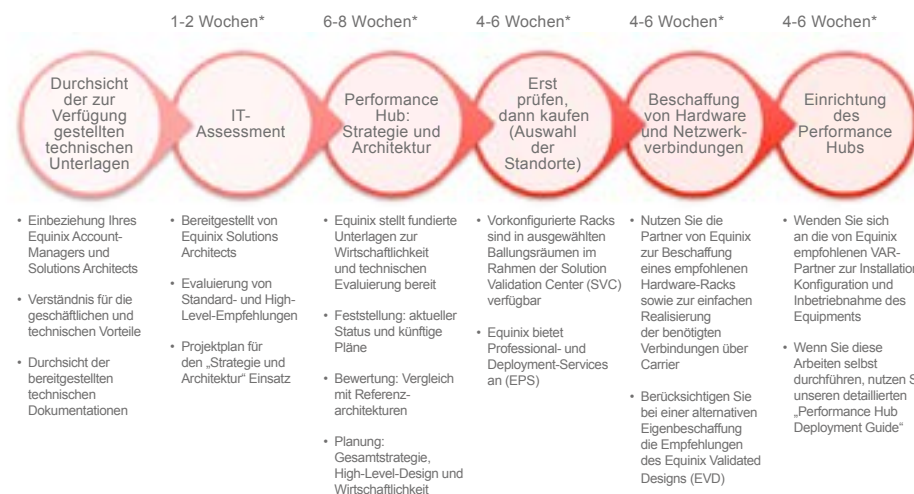
Equinix Validated Design (EVD) ist ein Lösungs- und Validierungs-Programm, welches die Planung von Referenzarchitekturen und Lösungskomponenten (Netzwerkinfrastruktur, On-Premise- und Cloud-Anwendungen) für die vollständige Bereitstellung prüft und zertifiziert.

EVD umfasst einen detaillierten Leitfaden für den Aufbau von Equinix Performance Hubs. Empfehlungen für die Integration von Netzwerken, Computing, Speicher sowie entsprechender Dienstleistungen sind ebenso verfügbar wie Leitlinien zur WAN-Optimierung, zur sicheren Verbindung mit führenden Public Cloud-Anbietern und zur Bereitstellung des PHs in einem der Equinix IBX-Rechenzentren.

Equinix Professional Services (EPS)

Equinix Professional Services bietet Beratungsleistungen einschließlich detaillierter geschäftlicher und technischer Analysen in allen Phasen an. EPS unterstützt den Kunden mit Empfehlungen zur Realisierung und Optimierung von Netzwerk- und Anwendungsleistung.

Ablaufplan für Kunden



* Durchschnittlicher Zeitaufwand

Alle Arbeiten werden von Equinix Professional Services Spezialisten ("EPS") durchgeführt und/ oder von geprüften EPS Beratungspartnern.

Weitere Informationen

<http://www.equinix.de/platform-equinix/performance-architecture/performance-hub/>
oder kontaktieren Sie uns per E-Mail: global-ask-ph@equinix.com